

INOORI

CLASSIC + MODERN 50 : INTERROCK
インターロックプレミアム墓石集



遙か数万年前、ネアンデルタール人は
死者を葬った場所に花を手向けていたそうです。

まだ文字さえも存在しない太古の時代に
私たちの遠い祖先は、大切な家族を失った気持ちを
「祈りのところ」としてカタチにしていたのです。

以来人類は、表現方法は変えても本質は変えずに、
この「祈りのところ」を受け継いできました。

お墓というモノをつくることが目的ではなく、
亡き方を偲び、いつまでも忘れないでいるために
遺された者が癒され、家族の絆を深めるために
「祈りのところ」をカタチにするという発想で
私たちはお墓のデザインに取り組んでいます。

時代は変わっても、変わらないものがある・・・

INTERROCK

50

GRAVE DESIGN

CLASSIC+MODERN

INTERROCK



01
尊拝II



02
尊拝III



03
優久III



04
雲上



05
黎明



06
明空



07
風環



08
プレーチェII



09
光の雫



10
プレーチェI



11
禅



12
花衣



13
夢堂



14
ドゥオモ 和



15
蓮華



16
アールヌーボーIII



17
アールヌーボーII



18
ベルエポック



19
ドゥオモ Low Type



20
ドゥオモ High Type



21
祈II



22
祈I



23
祈X-詩



24
祈X-路



25
祈X-響



26
優久II



27
さらさ



28
ピースフル



29
リング



30
青日



31
翠蓮



32
リュミエールIII



33
リュミエールI



34
奏



35
祐



36
コリーヌ



37
タイミ



38
ゆらり



39
イフィー



40
輝



41
リュミエールIV



42
ラフィネ 05-003



43
流麗



44
富嶽



45
リュミエールII



46
宗



47
紫園 III



48
大樹II



49
大樹I



50
月雲



尊 拝 II

01:SONPAI II

仏教の伝統意匠である蓮花を
スリンにあしらった
風格に満ちた和のデザイン。

SIZE : 900w, 880d, 1060h
石種 : 663



尊 拝 III

02:SONPAI III

仏教の伝統意匠である雲を
スリンにあしらった
豪華で重量感のあるデザイン。

SIZE : 1050w, 940d, 1210h
石種 : インド黒



優 久 III

03:YUKYU III

石塔の両袖に、
牡丹の花の彫刻を施した
優雅で清淑なデザイン。

SIZE : 1000w, 894d, 950h
石種 : 河北山崎

雲 上

04:UNJOU

仏教の伝統意匠である雲を現代的な
印象に構築することで和の心を
スタイリッシュに表現したデザイン。

SIZE : 1030w, 1303d, 1294h
石種 : インド黒
[*1]



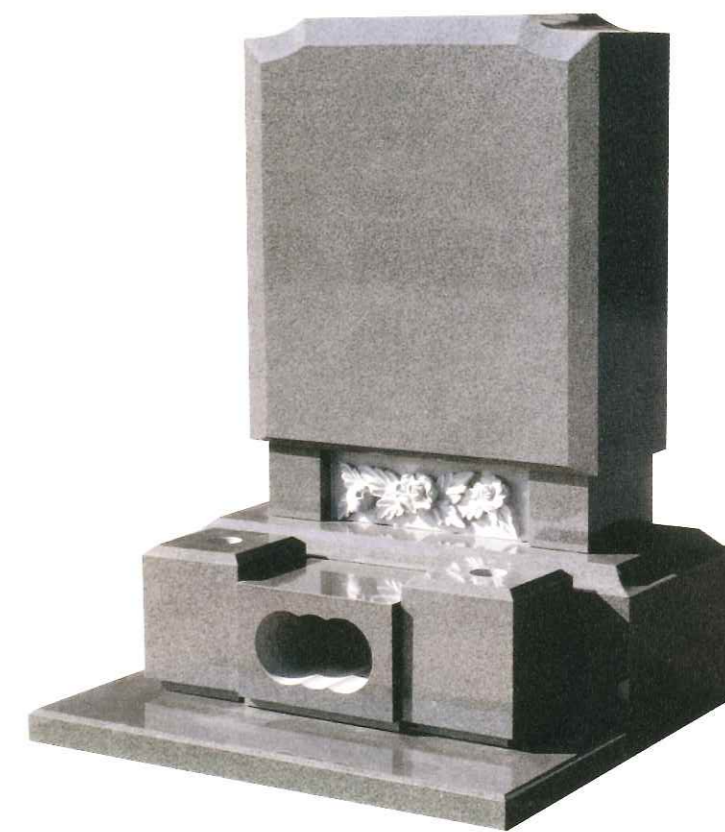
CLASSIC
+
MODERN
01

黎 明

05:REIMEI

石塔の下部に、
蓮花の彫刻を施した
雅やかで美しいデザイン。

SIZE : 900w, 870d, 1190h
石種 : 654



C
L
A
S
S
I
C
+
M
O
D
E
R
N
0
1
-
0
5



尊 拝 II

01:SONPAI II

仏教の伝統意匠である蓮花を
スリンにあしらった
風格に満ちた和のデザイン。

SIZE : 900w, 880d, 1060h
石種 : 663



尊 拝 III

02:SONPAI III

仏教の伝統意匠である雲を
スリンにあしらった
豪華で重量感のあるデザイン。

SIZE : 1050w, 940d, 1210h
石種 : インド黒



優 久 III

03:YUKYU III

石塔の両袖に、
牡丹の花の彫刻を施した
優雅で清淑なデザイン。

SIZE : 1000w, 894d, 950h
石種 : 河北山崎

雲 上

04:UNJOU

仏教の伝統意匠である雲を現代的な
印象に構築することで和の心を
スタイリッシュに表現したデザイン。

SIZE : 1030w, 1303d, 1294h
石種 : インド黒
[*1]



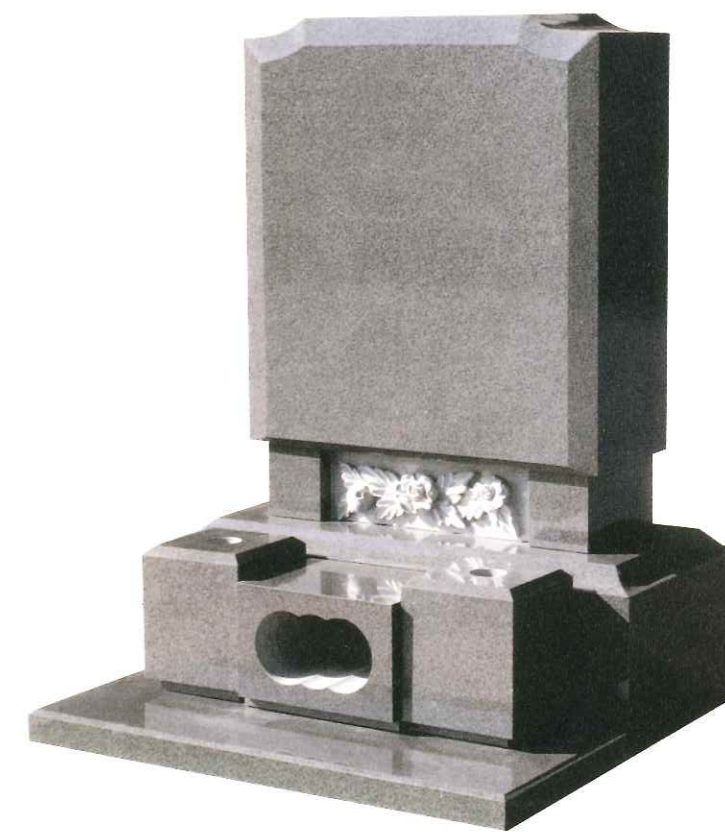
CLASSIC
+
MODERN
01

黎 明

05:REIMEI

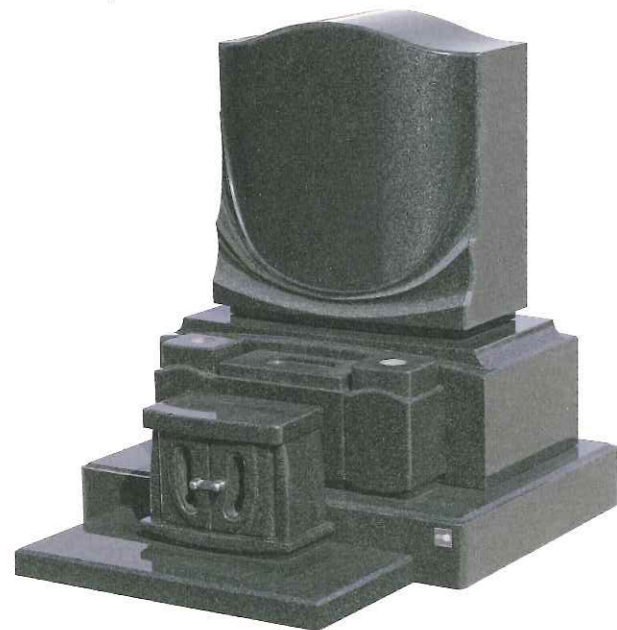
石塔の下部に、
蓮花の彫刻を施した
雅やかで美しいデザイン。

SIZE : 900w, 870d, 1190h
石種 : 654



C
L
A
S
S
I
C
+
M
O
D
E
R
N

0
1
-
0
5



明 空

06:MEIKU

頭上に爽やかに広がる大空を
伸びやかな曲面とドレープによって
軽やかなタッチで表現したデザイン。

SIZE : 1030w, 1165d, 1150h
石種 : 新SR



風 環

07:FUWA

風は記憶を呼び覚ますメタファー（暗喩）。
優しく風に包まれるイメージを
曲線状の彫刻で表現したデザイン。

SIZE : 1000w, 1060d, 1305h
石種 : アジュールグレー



プレーチェII

08:PRECE II

プレーチェはイタリア語で祈りの意味。
思い出に光を当てることで、
蘇る記憶を表現した高尚なデザイン。

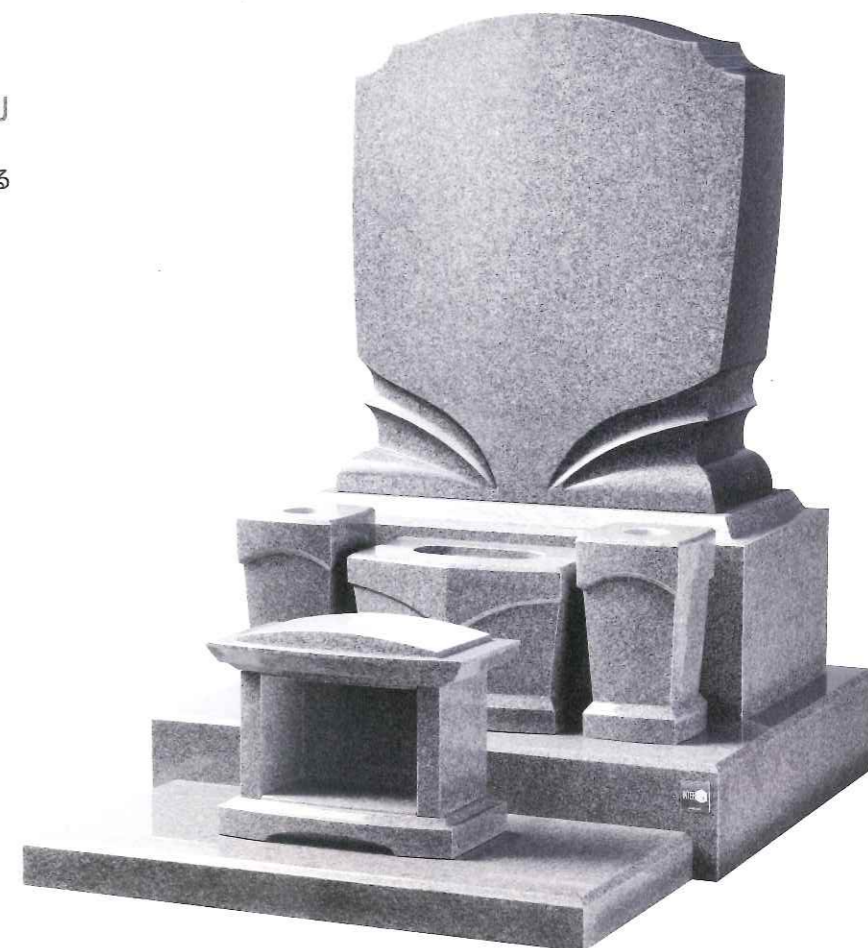
SIZE : 1030w, 1105d, 939h
石種 : マルチカラーレッド

光の雫

09:HIKARI NO SHIZUKU

燦々と輝く思い出を、滴り落ちる
光の雫に見立て、曲面と彫刻に
よって表現したデザイン。

SIZE : 848w, 1090d, 1121h
石種 : SPI



CLASSIC

+

MODERN

02



プレーチェI

10:PRECE I

プレーチェはイタリア語で祈りの意味。
思い出に光を当てることで、
蘇る記憶を表現した高尚なデザイン。

SIZE : 954w, 1197d, 1454h
石種 : インド黒

禅

11:ZEN

矩形を積み重ねることによって生まれる静寂感に、蔦模様の彫刻で優しい印象を添えた和風デザイン。

SIZE: 650w, 950d, 1160h
石種: インド黒



ドゥオモ 和

14:DUOMO WA

ゴシック建築による大聖堂(ドゥオモ)の象徴的な造形をモチーフにした荘厳なデザイン。

SIZE: 909w, 1212d, 1606h
石種: インド黒



花衣

12:HANAGOROMO

花文様の衣を纏わせることで優雅さと華やかさを体現した上品なデザイン。

SIZE: 909w, 1242d, 1545h
石種: クリスタルブラウン



夢 堂

13:YUMEDOU

仏教建築に見られる軒の形状を存在感あるスリンによって表現した調和のとれた趣きのあるデザイン。

SIZE: 735w, 985d, 1605h
石種: インド黒

CLASSIC
+
MODERN
03

蓮 華

15:HASUHANA

蓮の花の上に立つ
仏像をイメージさせる
崇高なデザイン。

SIZE: 840w, 700d, 1635h
石種: M-1H





アールヌーボー III

16:ART NOUVEAU III

植物の模様や流れるような曲線が特徴のアールヌーボー様式をモチーフに、バラの彫刻を施したエレガントなデザイン。

SIZE: 1030w, 1030d, 970h
石種: オリーブグリーン
[*2]



アールヌーボー II

17:ART NOUVEAU II

植物の模様や流れるような曲線が特徴のアールヌーボー様式をモチーフに、蔦模様を施した気品溢れるデザイン。

SIZE: 1030w, 1181d, 1000h
石種: トワイライトレッド

ベルエポック

18:BELLE EPOQUE

20世紀初頭のフランスが繁栄を謳歌した美しき時代、その躍動感に溢れた華やかさをイメージしたデザイン。

SIZE: 1030w, 1151d, 940h
石種: インド黒

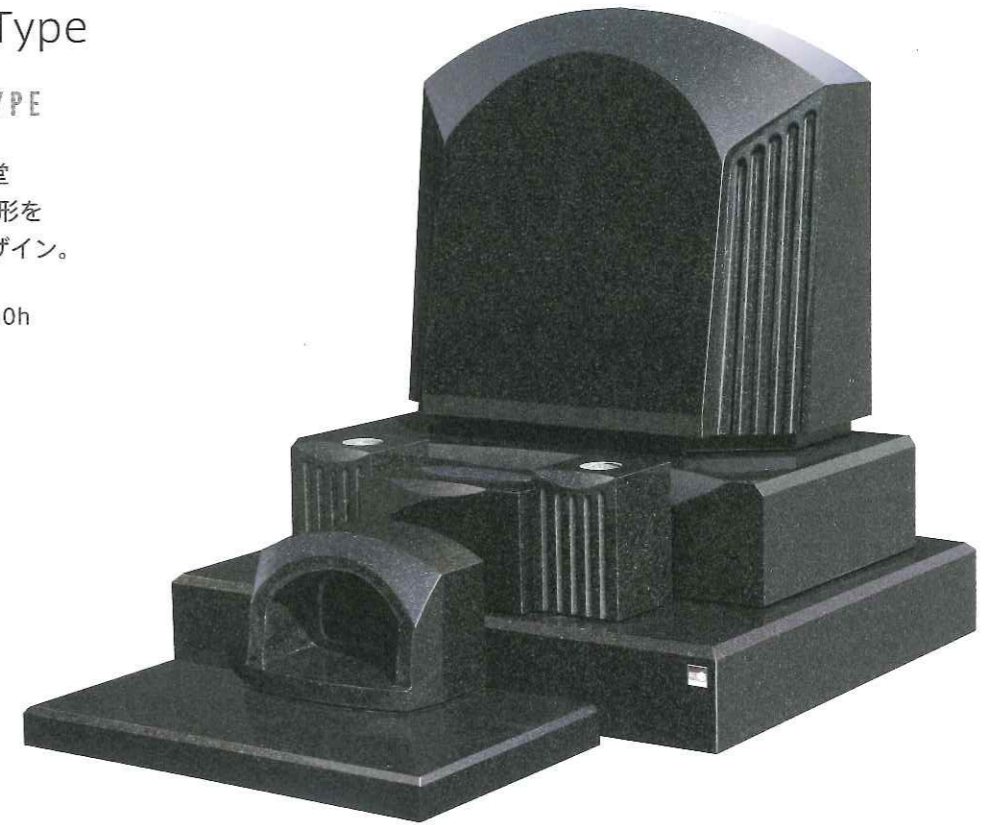


ドゥオモ Low Type

19:DUOMO LOW TYPE

ゴシック建築による大聖堂(ドゥオモ)の象徴的な造形をモチーフにした荘厳なデザイン。

SIZE: 1030w, 1197d, 1030h
石種: M-1H



CLASSIC
+
MODERN
04

ドゥオモ High Type

20:DUOMO HIGH TYPE

ゴシック建築による大聖堂(ドゥオモ)の象徴的な造形をモチーフにした荘厳なデザイン。

SIZE: 1000w, 1212d, 1227h
石種: オーロラ



C
L
A
S
S
I
C
+
M
O
D
E
R
N
1
6
-
2
0



祈 II

21:INORI II

全ての面が緩やかなカーブを持ち
両側面で手を合わせた「祈りの形」を
表現した、心安らく上質なデザイン。

SIZE : 932w, 1330d, 1370h
石種 : インド黒
[*2]



祈 I

22:INORI I

全ての面が緩やかなカーブを持ち
両側面で手を合わせた「祈りの形」を
表現した、心安らく上質なデザイン。

SIZE : 910w, 1274d, 1210h
石種 : 612
[*2・*3]



祈 X - 詩

23:INORI X-UTA

香炉・花立・水鉢に施した彫刻と
棹石の両側面の曲面が手を合わせた
「祈りの形」を表現した崇高なデザイン。

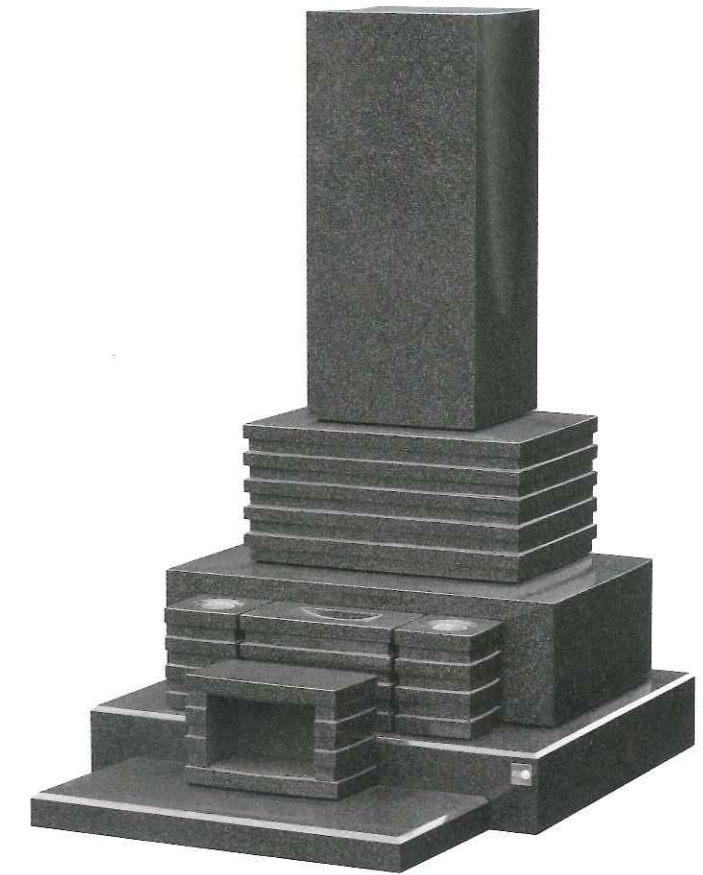
SIZE : 1000w, 1230d, 1360h
石種 : アーバングレー

祈 X - 路

24:INORI X-MICHI

積み重ねられた思い出を表現した造形。
長く尊い人生の路のりを感じさせる
存在感のある現代的なデザイン。

SIZE : 1000w, 1230d, 1465h
石種 : インド山崎



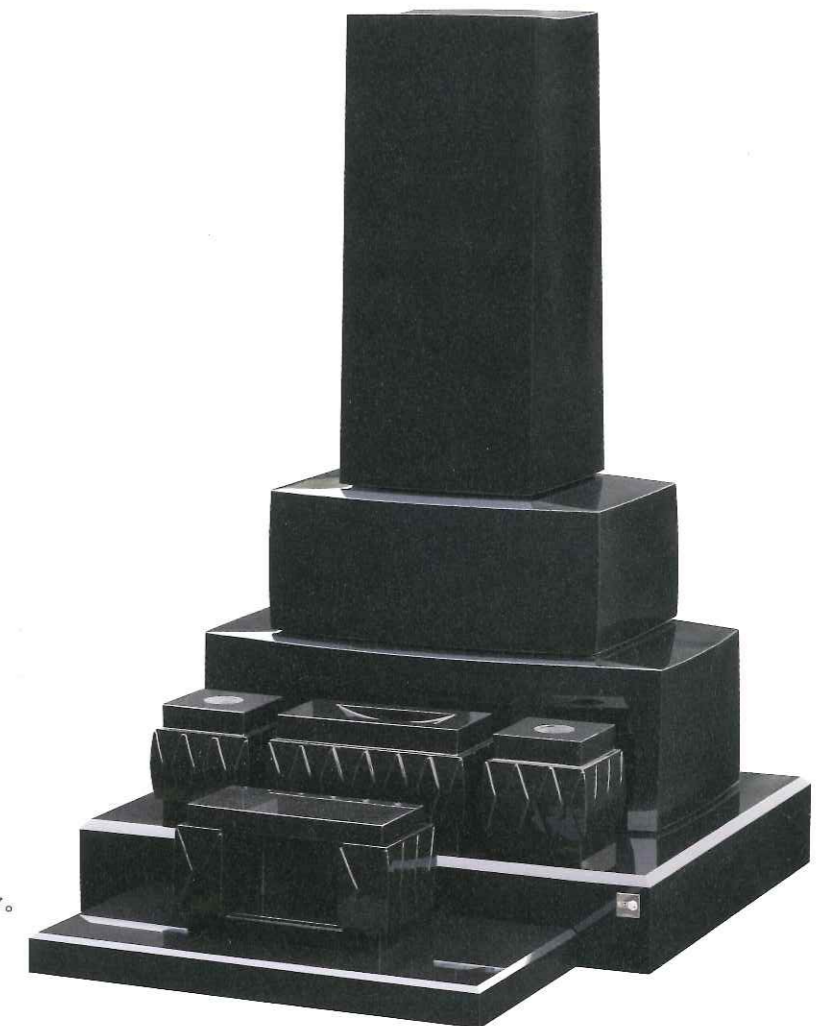
CLASSIC
+
MODERN
05

祈 X - 響

25:INORI X-HIBIKI

香炉・花立・水鉢に施した彫刻と
棹石の両側面の曲面が手を合わせた
「祈りの形」を表現した崇高なデザイン。

SIZE : 1000w, 1190d, 1440h
石種 : インド黒



C
L
A
S
S
I
C
+
M
O
D
E
R
N

2
1
~
2
5

CLASSIC + MODERN



CLASSIC + MODERN

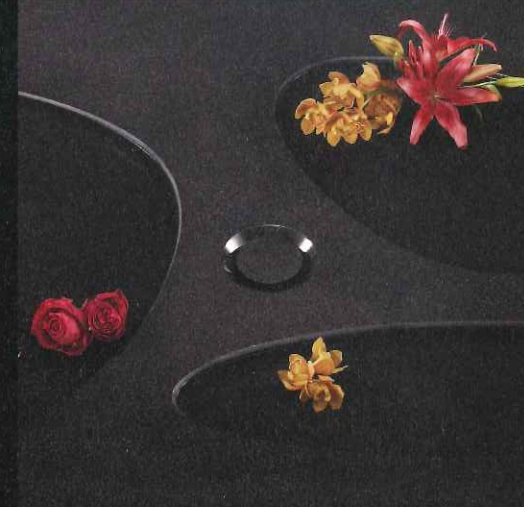
Classic)とは、時代を超えて認められる古典、
も色あせることのない普遍的な本質。

Modern)とは、現代に生きる人の内なる憧憬の投影、
にかけることによって生まれる時代の要請。

ClassicとModernの融合によって、美しいデザインが生まれる。
なく、美しい時間と空間を創造する手段。

Classicの心と、変えるべきものがある。

Modernを直視すること、それがクラシック&モダン。





優久 II

26:YUKYU II

家族の思い出を優しく包み込む造形。
中央に向かって段々になった曲面が
モダンな印象のデザイン。

SIZE: 950w,900d,880h
石種: 654



さらさ

27:SARASA

人のぬくもりや想い、記憶を呼び覚ます
力を持った布。その滑らかで美しい
ドレープをモチーフにしたデザイン。

SIZE: 970w,1030d,970h
石種: アーバングレー



ピースフル

28:PEACEFUL

悠久の時の中で、いつまでも
忘れられない穏やかな日々。連なる
曲面に平和への祈りを込めたデザイン。

SIZE: 970w, 1290d, 1080h
石種: ヒマラヤンスター

リング

29:RING

今、改めて誓う永遠の愛。
愛する二人の特別な想いを
リングに刻める画期的なデザイン。

SIZE: 890w, 1280d, 1325h
石種: インド黒



CLASSIC + MODERN 06

青日

30:SEIBI

降り注ぐ光 (太陽)、
繰り返す波 (青海波)、
水の惑星・地球に眠る
喜びを表現したデザイン。

SIZE:
1120w, 1220d, 745h
石種: 603



C
L
A
S
S
I
C
+
M
O
D
E
R
N
2
6
~
3
0



翠 蓮

31: SUIREN

泥の中で育ちながら清らかさを失わない蓮花を、人の一生になぞらえた御仏の教えに基く高貴なデザイン。

SIZE : 909w, 1060d, 1151h
石種 : 664

リュミエール I

33: LUMIÈRE I

フランス語で光を意味するリュミエール。曲面の組合せが醸し出す光の多様性が美しいデザイン。

SIZE : 1060w, 1242d, 1212h
石種 : 654
[*1]



CLASSIC + MODERN 07



リュミエール III

32: LUMIÈRE III

フランス語で光を意味するリュミエール。曲面の組合せが醸し出す光の多様性が美しいデザイン。

SIZE : 1030w, 1242d, 1257h
石種 : 654



奏

34: KANADE

仏像から発せられる後光を、つつみこむような優しい曲線で表現したデザイン。

SIZE : 939w, 1181d, 1302h
石種 : 664

祐

35: YUU

天空を表す曲面とそれを覆う、美しい花のレリーフで構成された優雅なデザイン。

SIZE : 900w, 1230d, 550h
石種 : インド黒



コリーヌ

36:COLLINE

小さな丘（コリーヌ）には、あまたの生命が宿る大きな樹が立っている。そんな原風景をイメージしたデザイン。

SIZE : 930w, 1170d, 1275h
石種 : アーバングレー
[* 2]



CLASSIC
+
MODERN
08

タイミ

37:TAIMI

太古から続いてきた深い森が持つ力強い生命力のイメージを、家族の絆に重ね合わせたデザイン。

SIZE : 940w, 1150d, 1140h
石種 : パルチックキング



ゆらり

38:YURARI

遠くに連なる山並みを背にまぶしく咲き誇るお花畑を吹きガラスで表現したデザイン。

SIZE : 940w, 1120d, 1390h
石種 : M-1H
[* 2]



イフィー

39:IFFY

墓石とブロンズ鑄物との融合により、一幅の絵画を思わせるエレガントなデザイン。

SIZE : 900w, 1090d, 1340h
石種 : オーロラ
[* 2]



輝

40:KAGAYAKI

棹石の円窓を通して祀られる人と、祀る人との想いを通わせる独創的なデザイン。

SIZE : 1000w, 1000d, 1270h
石種 : ニューインベリアルレッド
[* 3]



3
6
~
4
0

リュミエールⅣ

41:LUMIÈRE IV

フランス語で光を意味する
リュミエール。曲面の組合せが
醸し出す光の多様性が美しいデザイン。

SIZE:1030w, 1121d, 1242h

石種:インド黒

[*1]



CLASSIC
+
MODERN
09

ラフィネ 05-003

42:raffine-05-003

美しい花一杯の生气溢れる場所を、
丸いフォルムと繊細な彫刻で表現した、
アールデコ調の優美なデザイン。

SIZE: 900w, 1000d, 975h

石種:ニューインペリアルレッド



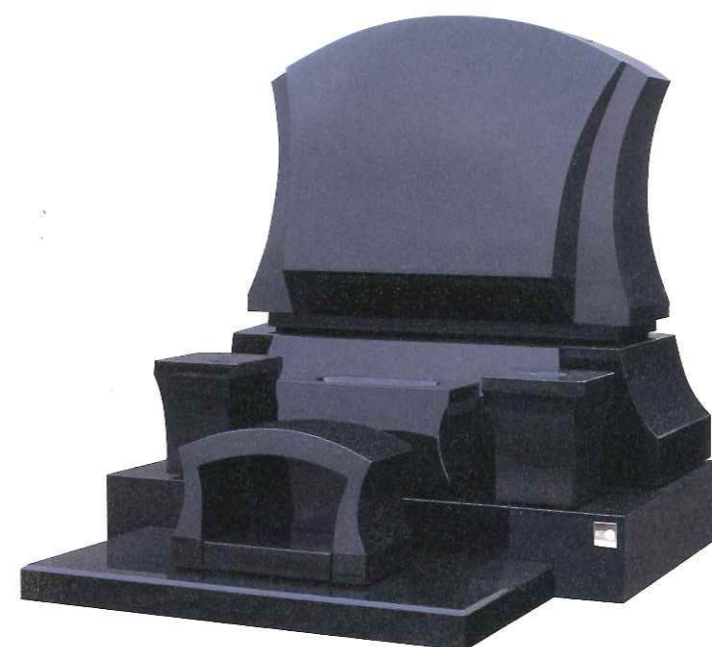
流麗

43:RYUREI

椀状の外形、碑面を飾る
桜のレリーフは、風流な
和の心を体現したデザイン。

SIZE: 1060w, 1212d, 1000h

石種:アメリカンピンク



富嶽

44:FUGAKU

力強くドッシリとした造形は
雄大な霊峰富士を彷彿させる
格式高いデザイン。

SIZE: 1060w, 1151d, 1000h

石種:インド黒

リュミエールⅡ

45:LUMIÈRE II

フランス語で光を意味する
リュミエール。曲面の組合せが
醸し出す光の多様性が美しいデザイン。

SIZE: 1060w, 1181d, 1242h

石種:パーハス



4
1
4
5



宗

46:SOU

矩形の石を斜めにカットし
碑面の周囲をバラで囲んだ
シンプルで清楚なデザイン。

SIZE : 1000w, 1100d, 500h
石種 : インド黒



紫園 III

47:SHION III

花が咲いたような伸びやかなフォルムと
優しく碑面を囲むレリーフが
特徴の気品溢れるデザイン。

SIZE : 863w, 1075d, 636h
石種 : パハマブルー



大樹 II

48:TAIJU II

ノミ跡を生命力溢れる無数の
葉に見立て、大きく枝を広げた
大木を表現した雄大なデザイン。

SIZE : 1030w, 1136d, 970h
石種 : M-1H

大樹 I

49:TAIJU I

流れるようなノミ跡が、爽やかな風に
さざめく大樹の葉と、家族と共に歩んだ
時の移ろいを表現したデザイン。

SIZE : 1000w, 1121d, 1000h
石種 : バーハス



CLASSIC
+
MODERN
10

月雲

50:TSUKIGUMO

かぐや姫伝説や日本画のテーマに
古来から取り上げられてきた天体を
モチーフを、モダンに表したデザイン。

SIZE : 970w, 760d, 1050h
石種 : パハマブルー



インターロックは

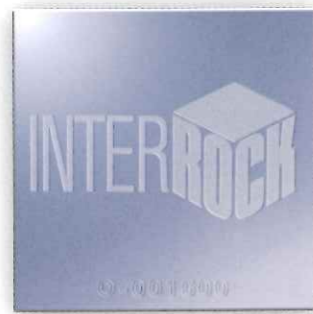
お墓で初めて

「グッドデザイン賞」を受賞した

創業 100 年を越える

お墓の

ブランドメーカーです。



正規の

インターロックブランドの

墓石には

シリアルナンバーが刻印された

ブランドマークプレートを

添付しております。

●掲載の*1~*3 内容説明

*1: レリーフはオプション加工です。

*2: 花筒は付属しません。

*3: 花は撮影演出用のものです。

●当カタログに掲載された商品の意匠は「意匠法」等により保護されています。模倣商品を製造することはできません。

●撮影・印刷条件により、石の色及び、墓石形状が実際とは異なって見えることがありますので御了承下さい。

●予告なく生産終了になる石種もございますので、予め御了承下さい。

●当カタログに記載の内容は、2016年7月現在のものです。墓石の仕様は予告なく変更することがありますのでご了承下さい。

●本誌の著作権はインターロック(株)に帰属しますので、掲載されている全ての情報・写真等の無断転載、複写、複製を禁じます。

●表紙写真撮影: 中本佳材

沿革

明治40年: 1907

初代吉田八百造が東京高輪において吉田大理石工場を創業
配電盤の加工を行い、東芝、日立、明電舎など大手電気メーカーに製品を納入

昭和4年: 1929

三井物産と海外産大理石の国内取扱に関する独占契約を締結

昭和15年: 1940

岩手県、山口県で大理石の採掘を開始

昭和35年: 1960

東北工業株式会社に改称

昭和38年: 1963

建材石材加工及び施工業務を開始

昭和41年: 1966

海外産石材輸入卸売業務を開始

昭和52年: 1977

東京都品川区に本社社屋新築移転
三菱商事と海外産石材輸入業務委託契約を締結

昭和57年: 1982

全国優良石材店の会(全優石)を主宰し発足
現在では、一般社団法人の認定を受け全国約300社が加盟

昭和62年: 1987

インターロック株式会社へ商号変更
センチュリーハイアットホテルにて「ニューデザイン墓石」を発表

平成6年: 1994

中国福建省とインドマドラス(現チェンナイ)に事務所開設

平成16年: 2004

デザイナーズ墓石「IPSE」が墓石初の「グッドデザイン賞」を受賞

平成22年: 2010

自社デザイン墓石製品に「ブランドマークプレート」添付を開始

平成27年: 2015

自社デザイン墓石製品を「インターロックプレミアム墓石」ブランドに統一

インターロック 株式会社

東京都品川区上大崎3-8-5

www.interrock.net